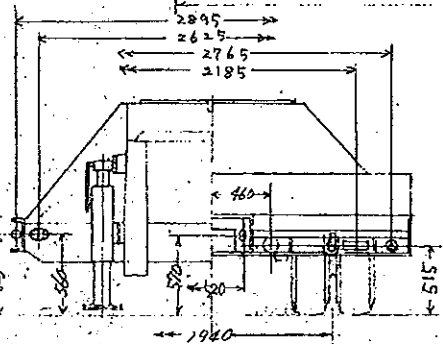
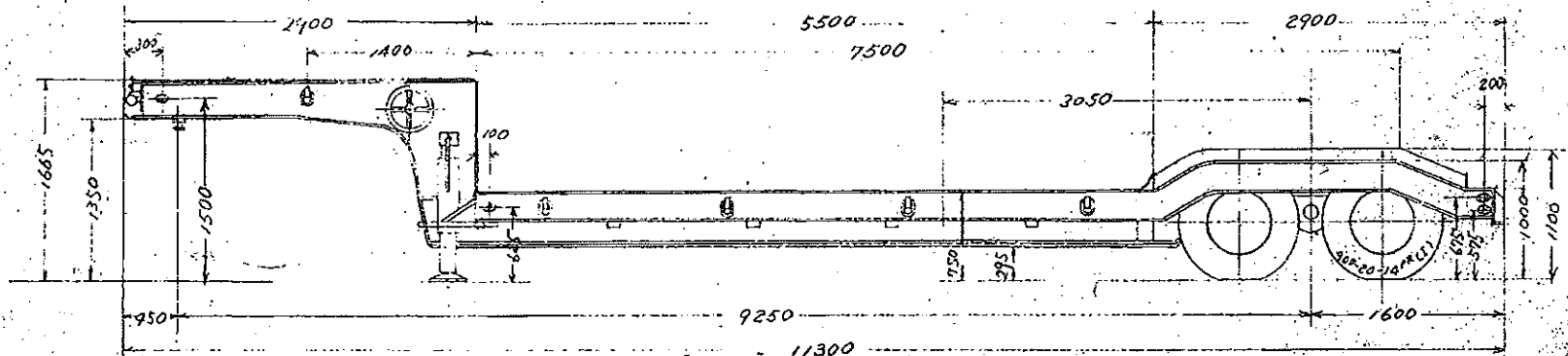
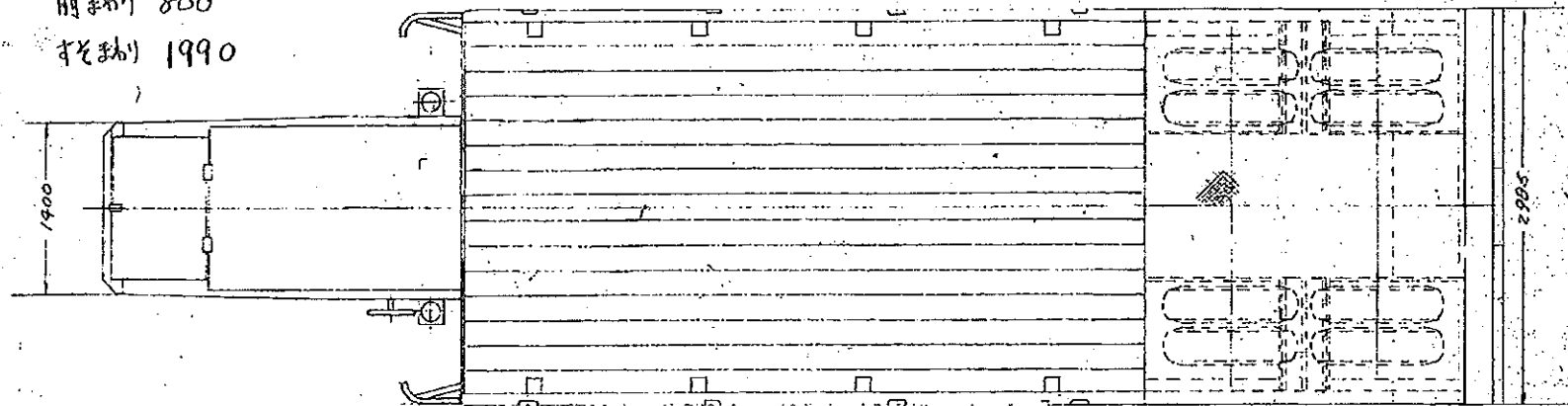


換 1 の 4236

前軸 800
 枕軸 1990



形式	材料	図番	部品名	材料	規格	重量	備注
			前軸	鋼	1/40		
			枕軸	鋼			
			後軸	鋼			
			全車				

東急車輛製造株式会社
 東急 TD301 型 TL-7
 44.2.22 44.5.29
 全体図

RTNo. J 0033

換 1 の 4236 8輪