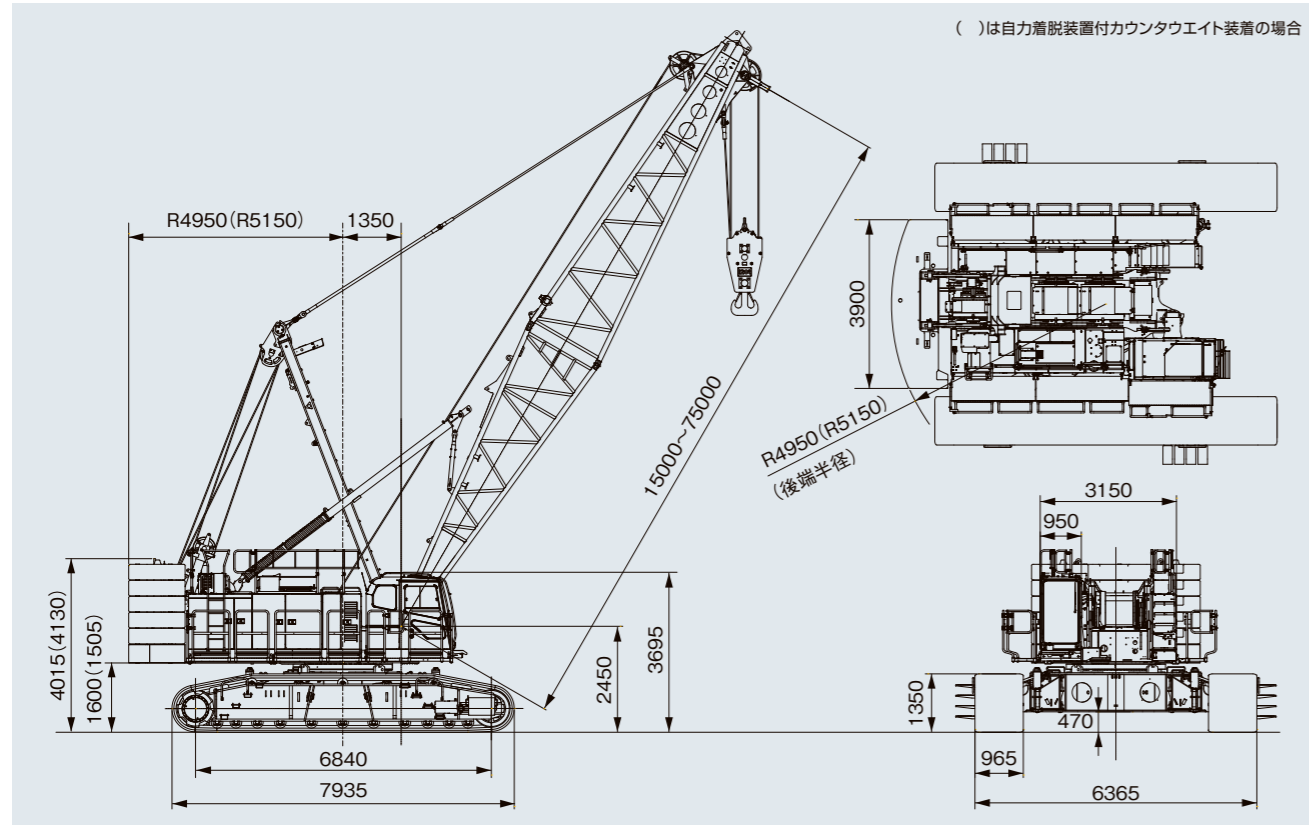


## ■寸法図

単位:mm



## ■仕様

		クレーン仕様	タワー仕様	コラムシェル仕様
最大つり上げ荷重×作業半径	t×m	120×5.0	20×14.0	—
基本ブーム長さ	m	15	—	15
最長ブーム長さ	m	75	—	27
クレーンジブ長さ	m	10~28	—	—
ブーム+クレーンジブ最長	m	63+28	—	—
タワー長さ	m	—	30.35~51.35	—
タワージブ長さ	m	—	24~45	—
タワー+タワージブ最長	m	—	51.35+45	—
↑ 速度*	フロント/リヤ(定格12t負荷時)	m/min	110(45)	—
	第3ウインチ(定格12t負荷時)	m/min	95(30)	—
	タワージブ巻上/下ロープ速度	m/min	—	55
	ブーム起伏	m/min	44	—
旋回速度	min <sup>-1</sup> (rpm)	1.8(1.8)	1.8(1.8)	1.8(1.8)
走行速度* 高/低	km/h	1.5 / 0.9	1.5 / 0.9	1.5 / 0.9
登坂能力	%〈度〉	30(17)	30(17)	30(17)
バケット容量	m <sup>3</sup>	—	—	2.5
コラムシェル許容グロス質量	t	—	—	10
最大掘削深さ	m	—	—	36
エンジン名称	カミンス B6.7 (オフロード法2014年基準/EU Stage V適合)			
定格出力	kW/min <sup>-1</sup> (PS/rpm)	209/2000 (284/2000)		
接地圧	kPa(kgf/cm <sup>2</sup> )	91(0.93) (基本ブーム 120tフック付)	101(1.03) (タワー+タワージブ最長)	93(0.95) (基本ブーム 2.5m <sup>3</sup> バケット付)
全装備質量	t	122 (基本ブーム 120tフック付)	136 (タワー+タワージブ最長)	126 (基本ブーム 2.5m <sup>3</sup> バケット付)

【注】\*印は負荷により速度変化します。単位は、国際単位系(SI)による表示です。〈 〉内は、従来の単位表示を参考値として併記しました。

保証期間 **2年間または、2000時間**  
保証期間2倍。自信の信頼性を皆様に。

- カタログに掲載した内容は、予告なく変更することがあります。
- 掲載写真は販売仕様と一部異なることがあります。また一部写真は合成のため実際とは若干異なります。
- 掲載写真はカタログ用にボーズをつけて撮影したものです。機械を離れるときは、必ず作業装置を接地させるなど、安全に心掛けて下さい。

- 掲載写真の色は印刷の関係上、実物と異なる場合があります。
- 本機の使用にあたっては取扱説明書を必ずお読み下さい。
- つり上げ荷重5トン以上の移動式クレーンの運転には「移動式クレーン運転免許証」が必要です。また、クレーン以外で使用する際は、該当する運転資格または講習等の修了証の取得者に限ります。

本カタログにおいて住友重機械建機クレーン株式会社を“HSC”と表記しています。また、“HSC CRANES”は、住友重機械建機クレーン株式会社の登録商標・サービスマークです。

お問い合わせは…

住友重機械建機クレーン株式会社

http://www.hsc-cranes.com 本社：東京都台東区東上野6-9-3  
Tel:03-3845-1396 Fax:03-3845-1394

2306@01T.JA252

# SCX 1200-3

# 未来へ導く進化を、 安心の操作に、 次の環境に。

機械を進化させること。それは、現場を、社会を、世界を変えていくこと。

私たちHSCはそう強く思い、次なる時代のSCX1200-3をここに描き出しました。

## SCX 1200-3



特定特殊自動車2014年  
排出ガス基準適合車



低騒音型  
建設機械指定

写真は一部オプション仕様を含みます。



12.1インチ新型モニタ

## Touch Monitor

タッチ式のビッグモニタが生み出す  
人にやさしい会心の安全操作

EU Stage V適合エンジン

## Eco & Clean

世界トップレベルの低排出ガスと低燃費  
環境にやさしい革新のパワー



人にやさしい操作と安全性を追求した新型モニタ。

# CONTROL SAFETY

過負荷防止装置(M/L)付の新型モニタは、タッチ式の快適操作と、大型12.1インチディスプレイによる抜群の視認性を両立。さらに人にやさしい操作安全性を追求しました。

## タッチパネルでの直感操作

機能選択や設定入力は、画面を見ながら直感的に。スピーディかつ入カミスを低減する確実な操作をサポートし、安全操作を追求します。



## 情報の差が余裕の操作を生む

知りたい機械情報はグラフィック表示で瞬時に把握。重要情報のフル表示や、対話式の情報伝達により、安定作業につながる安心操作をサポートします。また警告アイコンから詳細内容を表示するなど、安全性に配慮しました。



警告メッセージの例

モニタ画像はイメージです。イラストや数値等は本機と異なる場合があります。



## 重要データがひと目で。安定稼働につながる転倒リスクを可視化



従来型 8インチ

面積比225%

## 12.1インチビッグモニタ

縦型の大型モニタは、よく見るものを上側に配置。メータ情報や作業状態も見やすいワイド表示をかなえたほか、多機能なマルチ表示も両立しています。



## 運転席シートの改良

すぐれた乗り心地をかなえた運転席シートは、ヘルメット着用時に配慮した低型ヘッドレストやシートヒータの新採用により、作業時の快適性を一層高めました。



## 天窓遮熱ガラス

天窓には紫外線や中赤外線を9割以上カットする、遮熱ガラスを新採用。日焼け防止、温度上昇抑制により、快適な作業環境を実現します。

## 旋回角度制限装置 OPTION

旋回範囲を知らせる警報や自動停止機能により、接触事故のリスクを低減。限られた空間での作業も容易化できます。



## Bluetooth®付ラジオ

※Bluetooth®およびそのロゴマークは、Bluetooth SIG, Inc.の登録商標です。

未来の社会へ、EU Stage V 適合エンジン搭載。

# ADVANCED ECOLOGY

世界最高レベルの環境性能を誇る、EU Stage V\*クリアのクリーンエンジンを国内クローラークレーンで初めて搭載。また約5%\*の燃費低減により、CO2排出の低減も実現。サステナブルな社会に貢献できる、次のやさしさを現場に届けます。

\*欧州オフロードエンジン第5次排出ガス規制 ※従来エンジン機(オフロード法2014年基準)との同作業条件下での比較(社内試験値)。燃費は実際の作業により異なります。




国内最新排出ガス規制\*に比べて  
PMをさらに**25%**低減

\*オフロード法2014年基準適合



燃費**5%**低減  
CO2も**5%**低減

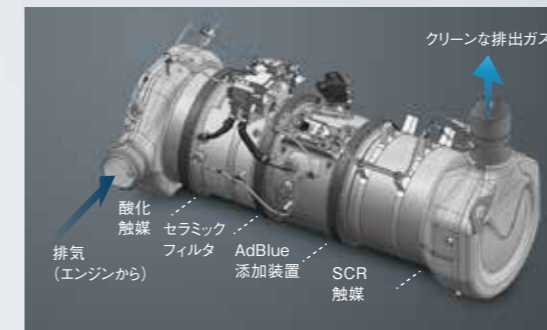


エンジンパワー  
約**4%**向上

従来エンジン機との比較

## ATSシステム(排出ガス後処理装置)

セラミックフィルタと尿素SCRを組み合わせた、最新のATSシステムを採用。排気中のPMとNOxの後処理をかなえています。エンジン側の高効率燃焼と合わせ、すぐれた低燃費とクリーンな排出ガスを両立します。



## メンテナンス性への配慮

EGRレス化によりエンジンの信頼性を向上するとともに、燃料フィルタ交換時期も延長しました。また、大型の尿素水タンクを採用。尿素水補給インターバルに配慮しています。



## バイオディーゼルに対応

BDFや水素化植物油(HVO)などのバイオディーゼル燃料の使用にも対応しています。

注)HVOは欧州規格EN15940適合品をご使用ください。  
BDF: Bio Diesel Fuel  
HVO: Hydrotreated Vegetable Oil  
詳細は弊社営業所までご相談ください。



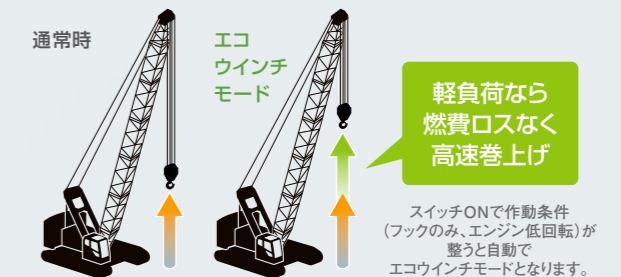
\*尿素SCRに必要な尿素水にはAdBlue®(またはJIS規格、ISO規格に適合した尿素水)をご使用ください。AdBlue®の補給頻度は満タン給油2回に1回の割合が目安です。AdBlue®はドイツ自動車工業会の登録商標です。

## 省エネに貢献するその他環境技術



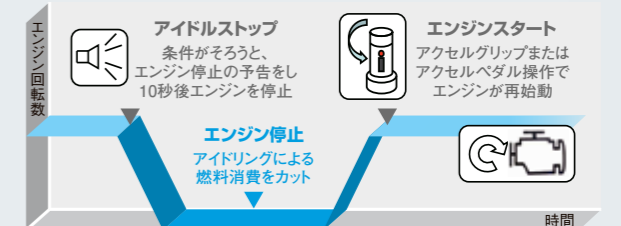
### エコウインチモード

フックのみの軽負荷時に、エンジンを低回転のまま高速巻き上げ、巻き下げが可能です。



### オートアイドルストップ

不要なアイドルを自動で停止し、作業中の無駄な燃料消費をカットします。

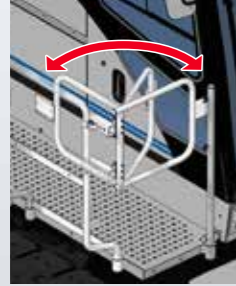


働きの現場すべてにすぐれた安全性を。

# WORK SAFETY

各部のハンドレール標準化などにより、乗降時や作業時の安心感を一層向上。  
働く現場のすみずみにまで、すぐれた安全性を追求しました。

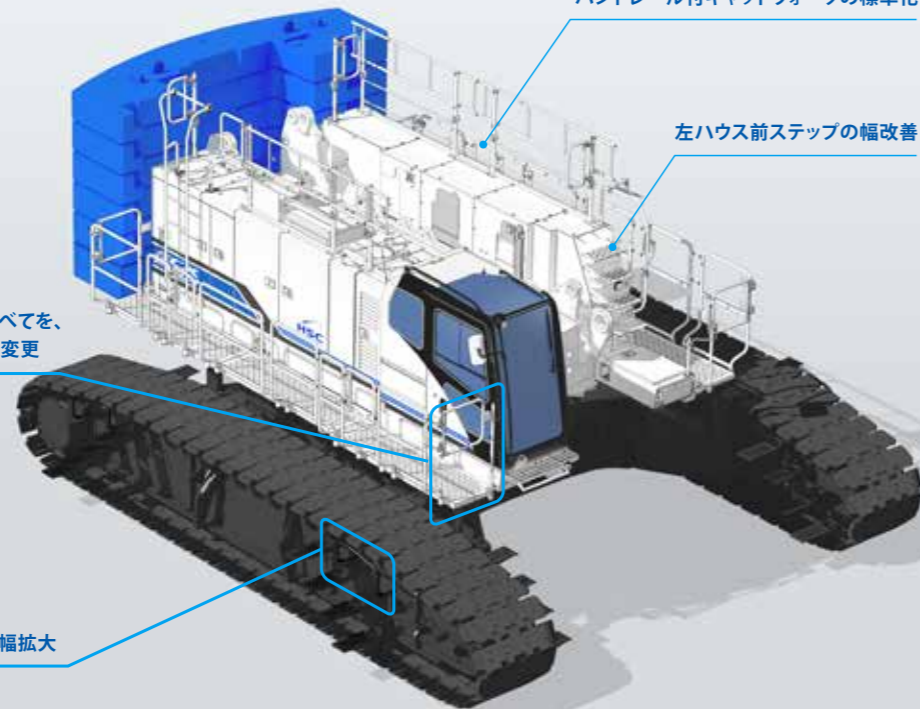
## アクセス装備の改良



ハウス上面ハンドレールゲート部すべてを、チェーンからパータイプ(自閉式)へ変更

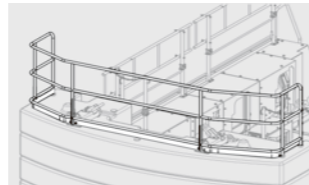


リアステップ部ハンドレール追加&幅拡大



## 乗降時や作業時人もを守るための細心の配慮を

ハンドレール付キャットウォークを標準化。さらに乗降性を高めるリアステップ部ハンドレール追加や、左ハウス前ステップの幅改善、パータイプゲートなども採用。アクセス装備の改良により、作業に関わる人を大切にするきめ細かな安全配慮をしています。



## カウンタウエイト上ハンドレール OPTION

カウンタウエイト最上段に装着できるハンドレールを新設定。カウンタウエイト上やハウス上での作業時の安全確保に配慮しました。

注) 減トン時には装着できません。

## 個別スタクション OPTION

組立時のブーム上作業の安全性を高める、個別スタクションを新設定。ブームを寝かせたまま、ブーム1本ごとにスタクションのセットや張り出しが行えます。ブーム上作業の前に親綱を張ることができ、安全に作業ができます。

### 個別スタクション



- 1 ブーム1本ごとにあらかじめポールと親綱をセットしておきます。
- 2 ブームを寝かせた状態でポールを立てて親綱を張ることができます。

### 従来スタクション(通しタイプ)



- 1 ブームを寝かせた状態で下部～上部ブームまでのポールを立てます。
- 2 親綱を下部～上部ブームまで通します。

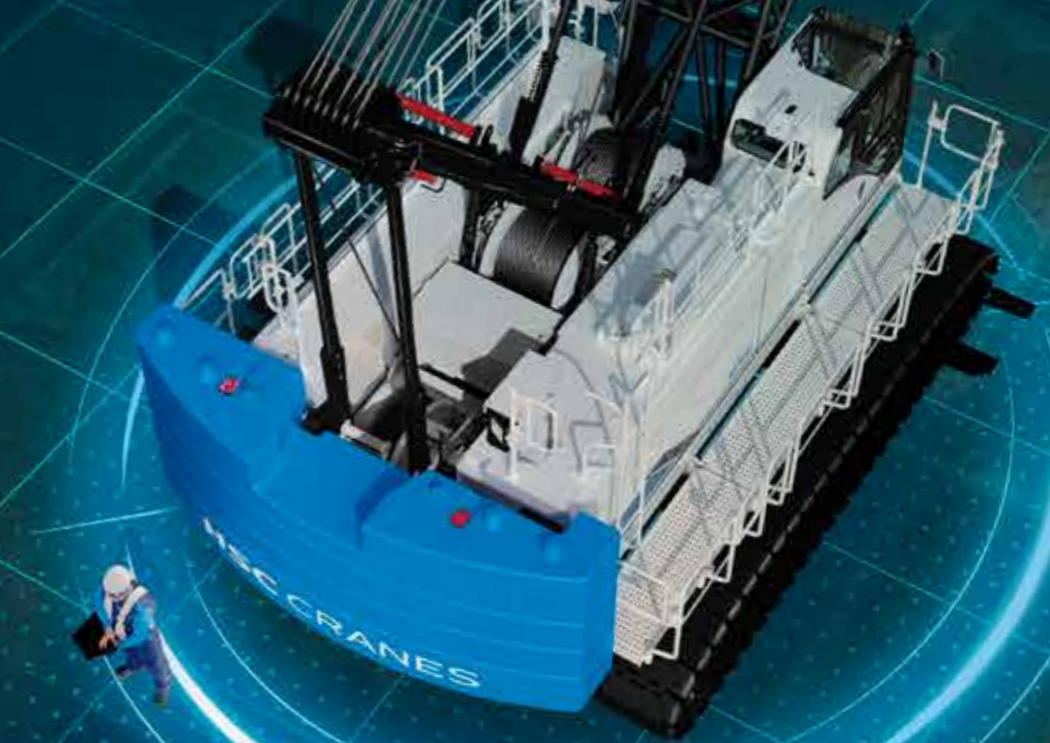


## ドラム&後方監視カメラ OPTION

ウインチ状態の確認が便利かつスピーディに。ワイド画面の専用モニターと、切替式カメラにより、各部の動作チェックも簡単です。

# ARGUS

機械周囲を一瞬で把握できる、新開発のARGUS™サラウンドビューを設定。  
ARGUS™(アルゴス)は先進技術が統合された周囲監視システムの新ブランドです。



写真はARGUSサラウンドビュー作動イメージ 本機はSCX900-3です。

# ARGUS SURROUND VIEW

## ARGUS™サラウンドビュー OPTION

本体に搭載された複数台のカメラ映像を合成し、キャブ内の専用モニターに表示。上空視点から機械周囲の状況を一瞬にして把握でき、一層の安全作業をサポートします。またドライブレコーダ機能も搭載、現場の状況確認にも活用できます。



モニター表示イメージ(実際の製品とはデザイン・仕様が異なる場合があります)



視点変更も可能

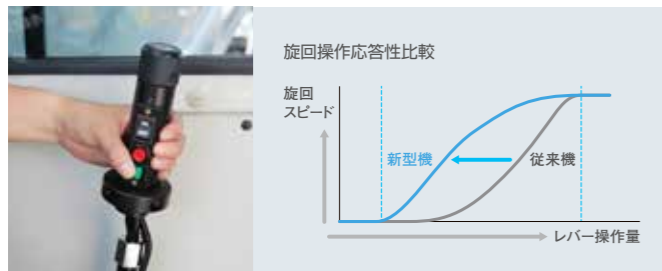
注) ARGUSサラウンドビューは周囲の安全確認をサポートするシステムで、人や障害物との衝突を防止するシステムではありません。本装置だけに頼った運転は行わず、常に周囲の状況に気をつけ、適切な操作を心がけてください。ご使用になる前に必ず取扱説明書をご覧ください。

ARGUS™は住友重機械建機クレーン株式会社の商標です。(商標登録申請中)

高精度作業もゆとりの快適操作で。

# PERFORMANCE

すぐれた作業精度と効率性を発揮する、ゆとりある作業能力を実現。  
新たに旋回操作応答性も向上させるなど、さらにスムーズな快適操作を追求しました。



## 旋回操作応答性の向上

旋回レバー操作時の遊びを低減。  
レバー操作に応じた動き出しのレスポンスを高め、  
旋回操作応答性を向上しました。位置合わせや揺れ止めの操作も  
しやすく、レバー操作量の低減で運転疲労も軽減します。



## 作業にゆとりをもたらす高剛性ブーム

ワイドなブームフット幅やブーム幅をもつ高剛性ブームにより、高精度な安定作業を実現。フロント揺れやたわみの低減で素早い荷位置決めもこなえています。さらにマスト方式の採用(上部スプレッダの一体化)は、起伏レバー操作時のすぐれた応答性にも貢献しています。



## フロント・リヤウインチ

定格12tラインプルの標準ウインチで、重作業や複合作業も余裕で対応。良好な操作フィーリングのブレーキ(オプション)と合わせ、抜群の作業性を実現します。

## 第3ウインチ OPTION

第3ウインチ(ブレーキ付)を装着すれば、ケーシングドライブ本体つりにも対応可能です。



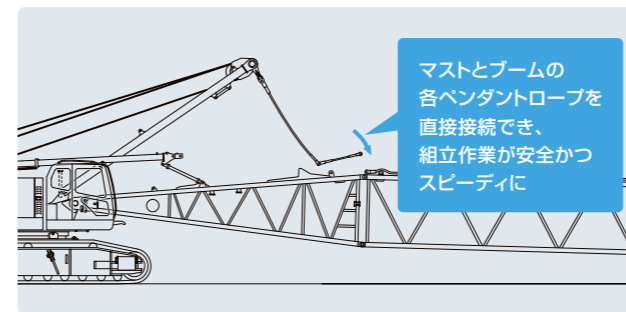
## 集中配置した制御ダイヤル

キャビン左側スタンドには制御ダイヤルを集中配置。巻上げ、巻下げ、旋回、起伏のスピードコントロールや、主補同調操作も容易に行えます。

合理的でスマートな輸送組立性を追求。

# SMOOTH ASSEMBLY

確かなクレーン性能と合理的な輸送性を高次元に両立。  
すぐれた分解組立性への配慮と、コスト低減にもつながるスマートな輸送性が、現場対応力をより一層高めます。



## マスト方式 & 同形状カウンタウエイト

マスト方式は、上部スプレッダ一体構造で、マストが倒せるため、ペンダントロープのジョイント作業や、ブーム組立作業の容易化に貢献。また同形状カウンタウエイトによる組立性向上などにより、卓越した組立性と安全作業を追求しました。



## クイックドロ OPTION

重量の大きいクローラサイドフレームの自力着脱が可能なクイックドロ(クレーン検査付)を設定。装着すれば、カウンタウエイトを扱う補助クレーン(最大9t)で組立作業が行えます。

## ブームフットピン 着脱シリンダ OPTION



## ブームつりラゲ



## その他輸送性・組立性への配慮

- フックオン&ピンジョイント式クローラサイドフレーム
- シュー緊張装置(油圧式) OPTION
- 分割式ロープガイド(トップブーム用) OPTION

## 多用途に活躍する減少カウンタウエイト仕様 OPTION

重量制限のある構台や棧橋など、様々な現場状況に柔軟に対応できる、減少カウンタウエイト仕様を設定(カウンタウエイト検出付)。カウンタウエイトの低減により、活躍の場が広がります。

カウンタウエイト	(標準)	(1段減トン)	(2段減トン)	(3段減トン)
全装備質量	122t	114t	106t	98t
接地圧	91kPa	85kPa	79kPa	73kPa

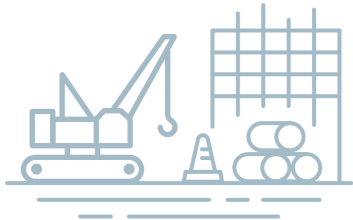
減少カウンタウエイト仕様は、クレーン仕様時のみの設定です。(クレーンジブを除く)

多彩な現場作業に対応する特殊オプション。

# SPECIAL OPTION

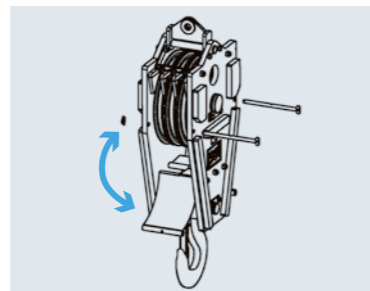
一般クレーン作業から、基礎土木、港湾荷役など、現場の作業用途に応じた、豊富な特殊オプションをご用意。最適な性能発揮や機械の信頼性向上に貢献します。

## 一般クレーン・ 基礎土木作業向け



### 分割式ロープガイド(フック)

ソケットを付けたままで掛け数の変更が可能です。(トップブーム用オプションも設定あり)



### フリー外部表示灯

フリーフォールモードになると、機械前部にある回転灯が点灯。周囲の作業スタッフなどに危険を知らせます。



### 旋回輪自動給脂装置

キャブ内のスイッチ選択により、旋回レバー操作時に給脂できます。旋回頻度が高い作業に効果を発揮します。



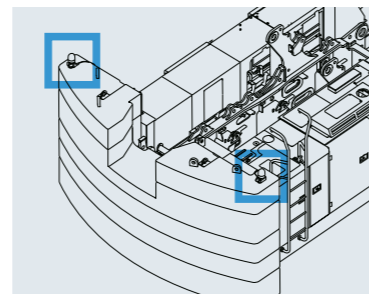
### 下部ブームバッファ

作業中に、フックやつり荷が下ブームや中間ブームに直接当たり損傷することを防ぎます。  
注) 取付可能本数はご相談ください。



### 本体後方作業回転灯

エンジン始動にともなって、カウンタウエイト上の回転灯が点灯。機械の稼働を周囲に警報します。注) 輸送時は回転灯を取り外してください。



### 軽量フック

作業に応じた質量のフックを設定。操作性の向上と作業の効率化に貢献します。  
注) 仕様の詳細は別途ご相談ください。

### タワー減トン仕様

カウンタウエイトの重量低減(接地圧低減)により、タワー仕様でも重量制限のある現場に対応します。

## 港湾荷役作業向け



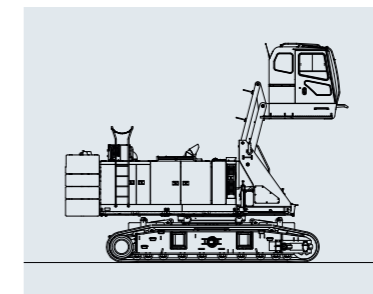
### 台船仕様

台船上にクローラクレーンを固縛し、港湾工事などで水上から荷物のつり上げ、据え付け作業を行います。



### リフトキャブ仕様(リンク式)

キャブ昇降により、作業に応じたキャブ高さへ調整可能。港湾荷役作業時の運転視界を向上できます。注) 低騒音型建設機械の指定は不可。



### 外部発電機

投光器など、消費電力の多いオプション装着に対応します。  
注) 用途に応じた発電機が選べます。



### ハイキャブ仕様

キャブ位置を高めることで、船への積み込み作業や、船からの積み下ろし作業時の運転視界を確保します。注) 低騒音型建設機械の指定は不可。



### 投光器(LEDタイプ)

明るく長寿命なLEDタイプの投光器をご用意。夜間の港湾荷役作業などに特におすすめです。



### ゴムパッドシュー

クローラシューに取り付けるゴム製のシューパッド。走行時の路面損傷や騒音を低減します。



注意

本オプションは事前に詳細仕様や納期の打ち合わせが必要となります。詳細は弊社営業スタッフにご相談ください。写真、イラストはイメージで実際と異なる場合があります。

働き続ける機械に、さらなる安定稼働と安心を。

**C-SAI® (クレーン起立外観検査)**

自動飛行のドローンで  
点検できる新サービスに対応。



動画でチェック!



HSCが独自開発したドローンの自動飛行アプリにより、  
機械を起立状態(稼働状態)のまま近接撮影し、その精細な画像から点検診断を行います。  
点検作業の大幅な省力化をかなえ、現場休止時間を抑える画期的なサービスです。  
C-SAI®(シーサイ)は住友重機械建機クレーン株式会社の商標/サービスマークです。

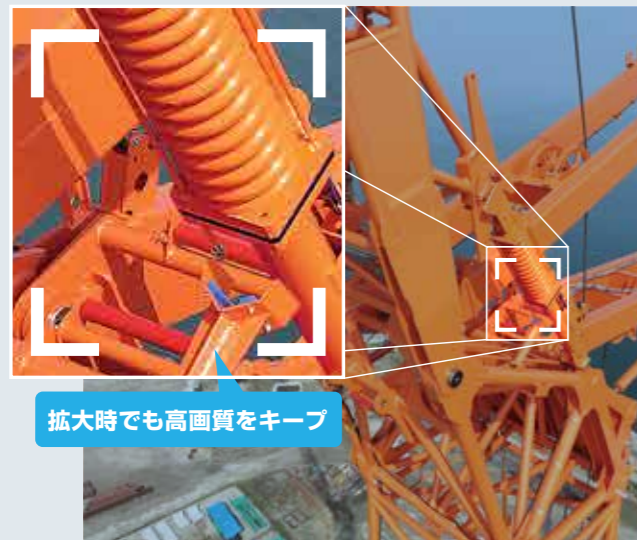
目視点検と  
同等レベルで  
詳細に撮影



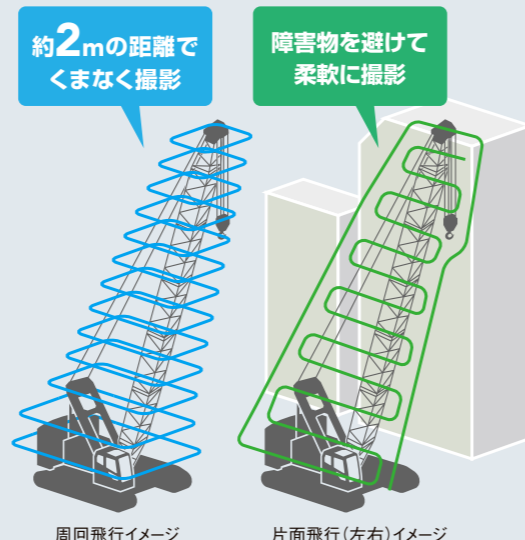
起立状態で高度の  
ある機械も点検



点検用撮影は  
お昼休憩等で完了



拡大時でも高画質をキープ



約2mの距離で  
くまなく撮影

障害物を避けて  
柔軟に撮影

周回飛行イメージ

片面飛行(左右)イメージ

- メーカー品質でのハイレベルな点検を実現
- 階層ごとに画像をファイル化 (動画提供はオプション対応)
- 鮮明な画像ファイルでレポートを作成
- 将来的にブームアタッチメント全体の経年変化管理も可能

隣接した建物などがあっても  
状況に応じた飛行パターンが可能

片面飛行 前後：ブームに沿って上昇・下降しながら撮影  
左右：側面の外周に沿って撮影したのち、  
ジグザグ飛行で階層撮影



**C-SAIはNETIS登録の先進技術です。**

点検作業をスマートに革新するC-SAIは、現場を止めない高効率稼働にも貢献します。  
NETIS: New Technology Information System

**REMOTE SENSING**



稼働を見守る  
リモートセンシングを搭載

稼働中の機械情報がインターネットを通じていつでも確認できます。稼働の  
状態や部品の交換状況を正確に把握することで、休車時間を減らし稼働率を  
向上。また機械管理の徹底により整備時間や整備コスト低減にも役立ちます。



地図表示

整備情報

画面はイメージで実際とは異なる場合があります。

**GENUINE PARTS**



機械の性能保持に  
役立つHSC純正部品

機械のすぐれた性能を、末永く安心してお使いいただくために。HSCでは、  
高品質・高性能を発揮する純正部品をラインアップ。部品交換の際は純正  
品をご指名ください。



純正ワイヤロープ

純正作動油 HS-01

純正ロングライフクーラント



**SCX1200-3 BODY DESIGN**



写真は一部オプション仕様を含みます。