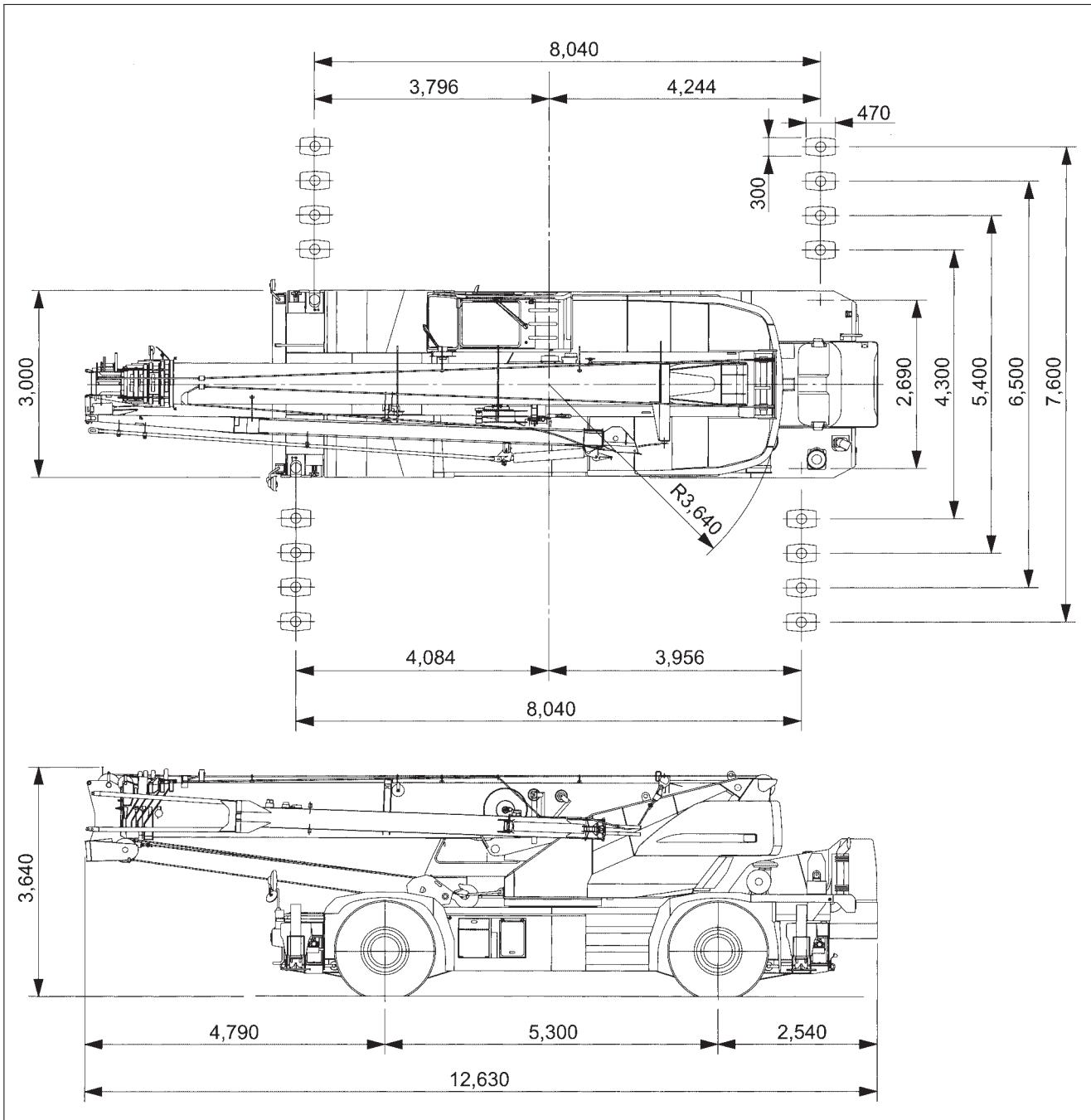
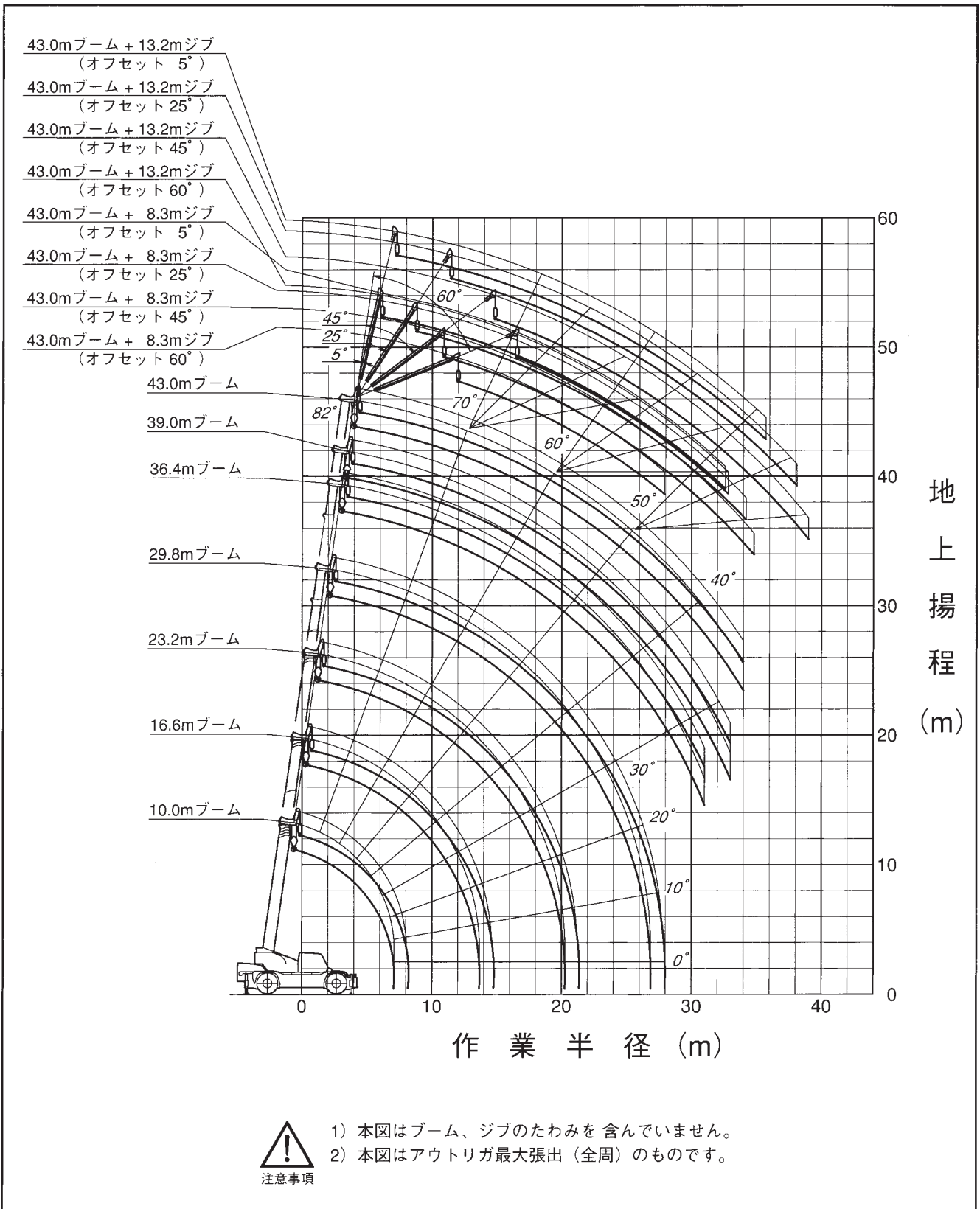


# 51t

## KATO KR - 50HL2


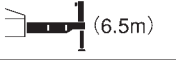
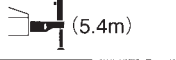


# 作業半径揚程図



■ 定格総荷重表

10.0m～43.0mブーム

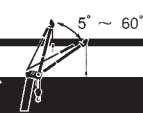
作業半径 (m)	 (7.6m)							 (6.5m)							 (5.4m)						
	アウトリガ最大張出(全周)							アウトリガ中間張出(側方)							アウトリガ中間張出(側方)						
	10.0m ブーム	16.6m ブーム	23.2m ブーム	29.8m ブーム	36.4m ブーム	39.0m ブーム	43.0m ブーム	10.0m ブーム	16.6m ブーム	23.2m ブーム	29.8m ブーム	36.4m ブーム	39.0m ブーム	43.0m ブーム	10.0m ブーム	16.6m ブーム	23.2m ブーム	29.8m ブーム	36.4m ブーム	39.0m ブーム	43.0m ブーム
2.9	51.00	30.00	20.00	12.00			51.00	30.00	20.00	12.00				45.00	30.00	20.00	12.00				
3.0	50.00	30.00	20.00	12.00			49.00	30.00	20.00	12.00				45.00	30.00	20.00	12.00				
3.5	44.50	30.00	20.00	12.00			41.00	30.00	20.00	12.00				41.00	30.00	20.00	12.00				
4.0	39.50	30.00	20.00	12.00			37.00	30.00	20.00	12.00				37.00	30.00	20.00	12.00				
4.5	35.50	30.00	20.00	12.00	11.00		33.50	30.00	20.00	12.00	11.00			33.50	30.00	20.00	12.00	11.00			
5.0	32.00	29.00	20.00	12.00	11.00	9.00	30.20	29.00	20.00	12.00	11.00	9.00		30.20	29.00	20.00	12.00	11.00	9.00		
5.5	29.00	27.00	20.00	12.00	11.00	9.00	27.50	27.00	20.00	12.00	11.00	9.00		25.80	25.00	20.00	12.00	11.00	9.00		
6.0	26.50	24.70	20.00	12.00	11.00	9.00	25.00	24.70	20.00	12.00	11.00	9.00	7.00	22.00	21.30	18.20	12.00	11.00	9.00	7.00	
6.5	24.00	23.20	18.90	12.00	11.00	9.00	22.70	23.20	18.90	12.00	11.00	9.00	7.00	18.80	18.10	16.40	12.00	11.00	9.00	7.00	
7.0	22.00	21.30	17.90	12.00	11.00	9.00	20.70	21.30	17.90	12.00	11.00	9.00	7.00	16.00	15.40	14.60	12.00	11.00	9.00	7.00	
7.5		19.60	16.90	12.00	11.00	9.00	18.60	16.90	12.00	11.00	9.00	7.00			13.30	13.10	12.00	11.00	9.00	7.00	
8.0		18.20	16.00	12.00	11.00	9.00	16.50	16.00	12.00	11.00	9.00	7.00			11.70	11.50	12.00	11.00	9.00	7.00	
8.5		16.80	15.10	12.00	11.00	9.00	14.70	14.30	12.00	11.00	9.00	7.00			10.30	10.10	10.90	11.00	9.00	7.00	
9.0		15.50	14.30	12.00	11.00	9.00	13.10	13.00	12.00	11.00	9.00	7.00			9.20	9.00	10.00	10.20	9.00	7.00	
10.0		13.50	13.00	11.10	9.90	9.00	10.60	10.40	11.10	9.90	9.00	7.00			7.40	7.20	8.30	8.80	8.00	7.00	
11.0		11.50	11.20	10.20	9.00	8.40	8.60	8.50	9.50	9.00	8.40	7.00			6.00	5.90	6.80	7.50	7.00	7.00	
12.0		9.70	9.50	9.40	8.20	7.80	7.10	7.00	8.10	8.20	7.80	6.50			4.90	4.85	5.70	6.35	6.20	6.50	
13.0		8.20	8.10	8.70	7.50	7.20	6.00	5.90	6.90	7.50	7.20	6.10			4.05	3.95	4.80	5.40	5.40	5.70	
14.0			6.90	7.70	7.00	6.60		4.95	5.90	6.45	6.40	5.70				3.10	4.00	4.60	4.70	5.00	
15.0			5.90	6.80	6.50	6.10		4.15	5.10	5.60	5.70	5.30				2.40	3.40	3.90	4.05	4.35	
16.0			5.00	6.00	6.10	5.70		3.40	4.40	4.90	5.10	5.00				1.80	2.80	3.40	3.50	3.80	
17.0			4.25	5.25	5.70	5.30		2.75	3.80	4.30	4.50	4.70				1.30	2.30	2.90	3.05	3.30	
18.0			3.60	4.60	5.10	5.00		2.20	3.20	3.80	3.95	4.15				0.85	1.80	2.40	2.65	2.85	
19.0			3.00	4.00	4.60	4.50		1.70	2.70	3.35	3.50	3.70					1.40	2.00	2.25	2.50	
20.0			2.50	3.45	4.10	4.10		1.30	2.25	2.90	3.05	3.30					1.00	1.65	1.85	2.10	
21.0				3.00	3.65	3.70			1.85	2.45	2.65	2.90					0.70	1.30	1.50	1.80	
22.0				2.55	3.20	3.30			1.50	2.10	2.25	2.55						1.00	1.20	1.50	
24.0				1.80	2.40	2.60			0.90	1.45	1.65	1.90							0.70	0.95	
26.0				1.25	1.80	2.00				0.95	1.15	1.35									
28.0					1.30	1.50					0.70	0.90									
30.0					0.90	1.05															
31.0					0.70	0.85															
32.0						0.70															
33.0						0.55															
34.0							0.60														
危険角度					20°	25°	32°			20°	35°	37°	43°			23°	37°	48°	49°	54°	
標準フック	51tフック				22tフック			51tフック			22tフック			51tフック			22tフック				
フック質量	420kg				320kg			420kg			320kg			420kg			320kg				
巻掛本数	12	7	5	4	4	4	4	12	7	5	4	4	4	12	7	5	4	4	4	4	

(単位: ton)

作業半径 (m)	 (4.3m)							 (2.69m)		
	アウトリガ中間張出(側方)							アウトリガ最縮小張出(側方)		
	10.0m ブーム	16.6m ブーム	23.2m ブーム	29.8m ブーム	36.4m ブーム	39.0m ブーム	43.0m ブーム	10.0m ブーム	16.6m ブーム	23.2m ブーム
2.9	33.00	28.00	20.00	12.00			16.00	12.00	11.00	
3.0	33.00	28.00	20.00	12.00			16.00	12.00	11.00	
3.5	33.00	28.00	20.00	12.00			16.00	12.00	11.00	
4.0	27.50	28.00	20.00	12.00			13.60	12.00	11.00	
4.5	23.50	23.00	20.00	12.00	11.00		11.60	10.30	9.50	
5.0	20.00	19.00	17.00	12.00	11.00	9.00	9.70	8.80	8.20	
5.5	16.80	16.00	14.90	12.00	11.00	9.00	8.20	7.80	7.10	
6.0	14.20	13.50	12.90	12.00	11.00	9.00	7.00	6.40	6.10	
6.5	12.10	11.50	11.30	12.00	11.00	9.00	6.00	5.40	5.20	
7.0	10.60	10.00	9.80	10.70	10.20	9.00	5.10	4.60	4.40	
7.5		8.70	8.50	9.50	9.40	9.00	7.00	3.90	3.70	
8.0		7.65	7.50	8.50	8.60	8.30	7.00	3.30	3.10	
8.5		6.70	6.60	7.60	7.90	7.70	7.00	2.70	2.50	
9.0		5.95	5.80	6.80	7.20	7.10	7.00	2.30	2.10	
10.0		4.70	4.60	5.50	6.00	6.10	6.00	1.50		
11.0		3.75	3.60	4.50	5.00	5.20	5.20	0.80		
12.0		2.90	2.70	3.60	4.20	4.30	4.50			
13.0		2.15	1.90	2.90	3.50	3.60	3.80			
14.0			1.25	2.30	2.90	3.10	3.30			
15.0			0.75	1.75	2.40	2.60	2.80			
16.0				1.25	1.90	2.15	2.30			
17.0				0.85	1.50	1.70	1.90			
18.0					1.10	1.35	1.50			
19.0						1.00	1.20			
危険角度			41°	50°	58°	59°	62°	35°	61°	
標準フック	51tフック				22tフック			51tフック	22tフック	
フック質量	420kg				320kg			420kg	320kg	
巻掛本数	12	7	5	4	4	4	4	12	7	

(単位: ton)

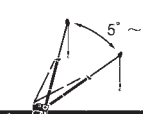
### 43.0mブーム+8.3mSLジブ



アウトリガ最大張出 (全周)								アウトリガ中間張出 (側方)								アウトリガ中間張出 (側方)								アウトリガ中間張出 (側方)							
ブーム	オフセット5°	オフセット25°	オフセット45°	オフセット60°	ブーム	オフセット5°	オフセット25°	オフセット45°	オフセット60°	ブーム	オフセット5°	オフセット25°	オフセット45°	オフセット60°	ブーム	オフセット5°	オフセット25°	オフセット45°	オフセット60°												
角度(°)	作業半径(m)	荷重(ton)	作業半径(m)	荷重(ton)	角度(°)	作業半径(m)	荷重(ton)	作業半径(m)	荷重(ton)	角度(°)	作業半径(m)	荷重(ton)	作業半径(m)	荷重(ton)	角度(°)	作業半径(m)	荷重(ton)	作業半径(m)	荷重(ton)												
82	8.4	3.50	11.0	2.40	12.7	1.60	13.4	1.00	82	8.4	3.50	11.0	2.40	12.7	1.60	13.4	1.00	82	8.4	3.50	11.0	2.40	12.7	1.60	13.4	1.00					
79	11.5	3.50	13.9	2.40	15.4	1.60	16.0	1.00	79	11.5	3.50	13.9	2.40	15.4	1.60	16.0	1.00	79	11.5	3.50	13.9	2.40	15.4	1.60	16.0	1.00					
77	13.5	3.50	15.8	2.40	17.2	1.57	17.6	0.97	77	13.5	3.50	15.8	2.40	17.2	1.57	17.6	0.97	77	13.5	3.50	15.8	2.40	17.2	1.57	17.6	0.97					
73	17.1	2.95	19.3	2.10	20.5	1.50	20.7	0.93	73	17.1	2.95	19.3	2.10	20.5	1.50	20.7	0.93	73	17.1	2.95	19.3	2.10	20.5	1.50	20.7	0.93					
70	19.7	2.55	21.7	1.90	22.9	1.45	23.0	0.90	70	19.7	2.55	21.7	1.90	22.9	1.45	23.0	0.90	70	19.5	2.10	21.7	1.90	22.9	1.45	23.0	0.90					
65	23.7	2.00	25.5	1.65	26.6	1.37	26.5	0.82	67	22.2	2.20	24.0	1.75	25.2	1.40	25.1	0.86	67	21.7	1.40	23.7	1.25	25.0	1.05	25.1	0.88					
63	25.3	1.80	27.0	1.55	28.1	1.34	27.9	0.80	65	23.6	1.80	25.5	1.65	26.7	1.37	26.5	0.82	65	23.1	1.00	25.1	0.85	26.3	0.85	26.5	0.82					
60	27.5	1.60	29.2	1.40	30.1	1.30			63	25.0	1.40	26.9	1.25	28.0	1.10	27.9	0.80	63	24.5	0.65	26.5	0.55									
55	30.8	0.85	32.4	0.75	33.1	0.75			60	27.0	0.90	28.9	0.80	29.9	0.75			危険角度	62°	62°	64°	64°									
52	32.6	0.50	34.2	0.45	34.8	0.45			58	28.4	0.60	30.3	0.50	31.1	0.50					4.5tフック											
危険角度	51°	51°	51°	51°	62°				危険角度	57°	57°	57°	62°							標準フック	4.5tフック										
標準フック	4.5tフック				標準フック				4.5tフック				標準フック				4.5tフック				標準フック				4.5tフック						
フック質量	120kg				フック質量				120kg				フック質量				120kg				フック質量				120kg						
巻掛本数	1				巻掛本数				1				巻掛本数				1				巻掛本数				1						

491-75004000


### 43.0mブーム+13.2mSLジブ



アウトリガ最大張出 (全周)								アウトリガ中間張出 (側方)								アウトリガ中間張出 (側方)								アウトリガ中間張出 (側方)							
ブーム	オフセット5°	オフセット25°	オフセット45°	オフセット60°	ブーム	オフセット5°	オフセット25°	オフセット45°	オフセット60°	ブーム	オフセット5°	オフセット25°	オフセット45°	オフセット60°	ブーム	オフセット5°	オフセット25°	オフセット45°	オフセット60°												
角度(°)	作業半径(m)	荷重(ton)	作業半径(m)	荷重(ton)	角度(°)	作業半径(m)	荷重(ton)	作業半径(m)	荷重(ton)	角度(°)	作業半径(m)	荷重(ton)	作業半径(m)	荷重(ton)	角度(°)	作業半径(m)	荷重(ton)	作業半径(m)	荷重(ton)												
82	9.9	2.50	13.8	1.40	16.9	0.90	18.3	0.50	82	9.9	2.50	13.8	1.40	16.9	0.90	18.3	0.50	82	9.9	2.50	13.8	1.40	16.9	0.90	18.3	0.50					
79	13.3	2.50	16.9	1.40	19.8	0.90	20.8	0.50	79	13.3	2.50	16.9	1.40	19.8	0.90	20.8	0.50	79	13.3	2.50	16.9	1.40	19.8	0.90	20.8	0.50					
75	17.4	2.10	20.9	1.40	23.4	0.85	24.0	0.48	75	17.4	2.10	20.9	1.40	23.4	0.85	24.0	0.48	75	17.4	2.10	20.9	1.40	23.4	0.85	24.0	0.48					
70	22.2	1.70	25.4	1.20	27.6	0.81	27.8	0.45	70	22.2	1.70	25.4	1.20	27.6	0.81	27.8	0.45	72	19.8	1.35	23.4	1.00	26.0	0.82	26.4	0.46					
65	26.5	1.40	29.6	1.05	31.3	0.78	31.4	0.42	65	26.5	1.40	29.6	1.10	31.3	0.78	31.4	0.42	68	23.7	1.30	27.0	1.00	29.1	0.80	29.3	0.44					
63	28.2	1.30	31.3	1.00	32.7	0.77	32.8	0.41	63	28.0	1.10	31.2	0.85	32.7	0.77	32.8	0.41	66	25.2	0.95	28.5	0.75	30.5	0.65	30.7	0.43					
60	30.8	1.20	33.6	0.90	34.7	0.76			60	30.3	0.70	33.3	0.55	34.6	0.55			危険角度	65°	65°	65°	65°									
57	33.0	0.85	35.6	0.70	36.7	0.75			59	59°	59°	59°	62°							標準フック	4.5tフック										
55	34.4	0.65	36.9	0.55	37.9	0.55			標準フック	4.5tフック				標準フック				4.5tフック				標準フック				4.5tフック					
53	35.7	0.45	38.1	0.40	39.0	0.40			フック質量	120kg				フック質量				120kg				フック質量				120kg					
危険角度	52°	52°	52°	62°					巻掛本数	1				巻掛本数				1				巻掛本数				1					
標準フック	4.5tフック				標準フック				4.5tフック				標準フック				4.5tフック				標準フック				4.5tフック						
フック質量	120kg				標準フック				120kg				標準フック				120kg				標準フック				120kg						
巻掛本数	1				標準フック				1				標準フック				1				標準フック				1						

491-75005000


#### ■アウトリガ不使用時



作業半径(m)	定置つり					
	10.0mブーム		16.6mブーム		23.2mブーム	
	前方	全周	前方	全周	前方	全周
3.5	20.00	12.00	15.00	8.50	9.00	4.50
4.0	20.00	9.80	15.00	8.50	9.00	4.50
4.5	17.40	8.00	15.00	7.20	9.00	4.50
5.0	15.50	6.60	15.00	6.10	9.00	4.50
5.5	14.00	5.50	13.70	5.10	9.00	4.50
6.0	12.80	4.65	12.40	4.25	9.00	3.80
6.5	11.70	3.90	11.30	3.60	8.60	3.20
7.0	10.70	3.20	10.30	3.00	8.20	2.70
7.5			9.40	2.50	7.80	2.30
8.0			8.60	2.10	7.40	1.90
8.5			7.70	1.70	7.00	1.50
9.0			7.00	1.30	6.60	1.15
10.0			5.70	0.60	5.50	
11.0			4.75		4.60	
12.0			4.00		3.75	
13.0			3.35		3.05	
14.0					2.50	
15.0					2.00	
16.0					1.60	
17.0					1.20	
18.0					0.90	
危険角度				42°	28°	61°
標準フック	22tフック					
フック質量	320kg					
巻掛本数	5					

491-75006000

#### ■アウトリガ不使用時



作業半径(m)	走行つり (2km/h未満)					
	10.0mブーム		16.6mブーム		23.2mブーム	
	前方	全周	前方	全周	前方	全周
3.5	14.50	8.00	10.50	6.50	7.50	3.30
4.0	14.50	7.00	10.50	6.50	7.50	3.30
4.5	12.50	6.00	10.50	5.40	7.50	3.30
5.0	11.00	5.10	10.50	4.50	7.50	3.30
5.5	10.00	4.30	10.50	3.75	7.50	3.30
6.0	9.10	3.60	9.50	3.15	7.50	2.90
6.5	8.40	3.00	8.60	2.70	7.00	2.50
7.0	7.80	2.50	7.80	2.25	6.55	2.10
7.5			7.10	1.85	6.10	1.75
8.0			6.50	1.50	5.70	1.40
8.5			5.85	1.20	5.35	1.05
9.0			5.30	0.90	5.00	0.75
10.0			4.30		4.10	
11.0			3.50		3.35	
12.0			2.90		2.65	
13.0			2.45		2.00	
14.0					1.50	
15.0					1.00	
危険角度				47°	41°	61°
標準フック	22tフック					
フック質量	320kg					
巻掛本数	5					

(単位: ton)